



Министерство культуры
Иркутской области
Государственное автономное учреждение культуры
Иркутский областной театр кукол «Аистёнок»

АИСТЁНОК

664047 г. Иркутск
ул. Байкальская, 32
тел. (3952) 29-06-66
teatr.aistenok@bk.ru

Технические характеристики Сценических площадок

г. Иркутск 2025

СОДЕРЖАНИЕ

Контактный лист сотрудников театра	3
1. ОСНОВНАЯ СЦЕНА ТЕАТРА	4
Общие положения	4
1.1 Параметры сцены	4
1.2 Виды сцены	5
1.3 План сцены, разрезы сцены	12
1.4 Виды верхней сцены	16
1.5 План верхней сцены	19
1.6 Зрительный зал	20
1.7 Одежда сцены	24
2. ОСВЕТИТЕЛЬНОЕ ОБОРУДОВАНИЕ	25
2.1 Перечень светового оборудования	25
2.2 Схема расположения световых приборов	26
3. ЗВУКОВОЕ ОБОРУДОВАНИЕ	28
3.1 Перечень звукового оборудования	28
4. ВИДЕООБОРУДОВАНИЕ	29
4.1 Перечень видеооборудования	29
5. ГРИМЕРНЫЕ КОМНАТЫ	30
5.1 Женские гримерные комнаты	30
5.2 Мужская гримерная комната	31
6. МАЛАЯ СЦЕНА ТЕАТРА	32
6.1 Общий вид	32
6.2 План	33
6.3 Вид на сцену	34
7. МЕСТО РАСПОЛОЖЕНИЯ ТЕАТРА НА КАРТЕ.	35

КОНТАКТНЫЙ ЛИСТ СОТРУДНИКОВ ТЕАТРА

— Главный режиссер театра:

Уткин Юрий Анатольевич
utkin67@inbox.ru

тел. 8908 662 95 68,

— Заведующий постановочной частью театра:

Курлыкина Ольга Анатольевна
zavpost@aistenok-irkutsk.ru

тел. 8983 409 23 80,

— Начальник осветительного цеха:

— **Худилова Василисса**
khvasilissa@gmail.com

тел. 8924 546 66 34

— Звукорежиссёр:

Димаков Владимир Евгеньевич
Dimakov78@mail.ru

тел. 8950 120 19 39

1.СЦЕНА

Общие положения

Сцена Иркутского областного театра кукол «Аистёнок» представляет собой классическую сценическую коробку черного цвета со статичной авансценой, арьерсценой, боковыми карманами. (см. Виды сцены рис. 1, 2, ...7) Планшет сцены деревянный, обтянут темно-серым ковролином с ямой, расположенной в центре планшета. Механизированная яма представляет собой несколько подъёмно-опускных площадок, которые позволяют трансформировать пространство сцены. (см. План сцены, разрезы сцены рис.1, 2...4)

Верхняя сцена - часть сценической коробки, находящаяся выше зеркала сцены оборудована переходными мостиками, служащая для размещения навесных декораций с декорационными подъемами и световой аппаратурой.(см. Виды верхней сцены рис.1, 2, 3)

! Сцена не имеет штанкет и электромеханических штанкетных подъёмов

Сценический комплекс театра оснащен комплектом одежды сцены(см. 1.7 Одежда сцены)

1.1 Параметры сцены:

- **зеркало сцены:** ширина-5.6 м; высота-3.5м;
- **авансцена:** ширина-7 м; глубина-1м;
- **рабочая глубина** сцены -6 м
- **рабочая высота** сцены -4м;
- **высота планшета сцены** от уровня зрительного зала-1 м

1.2 Виды сцены

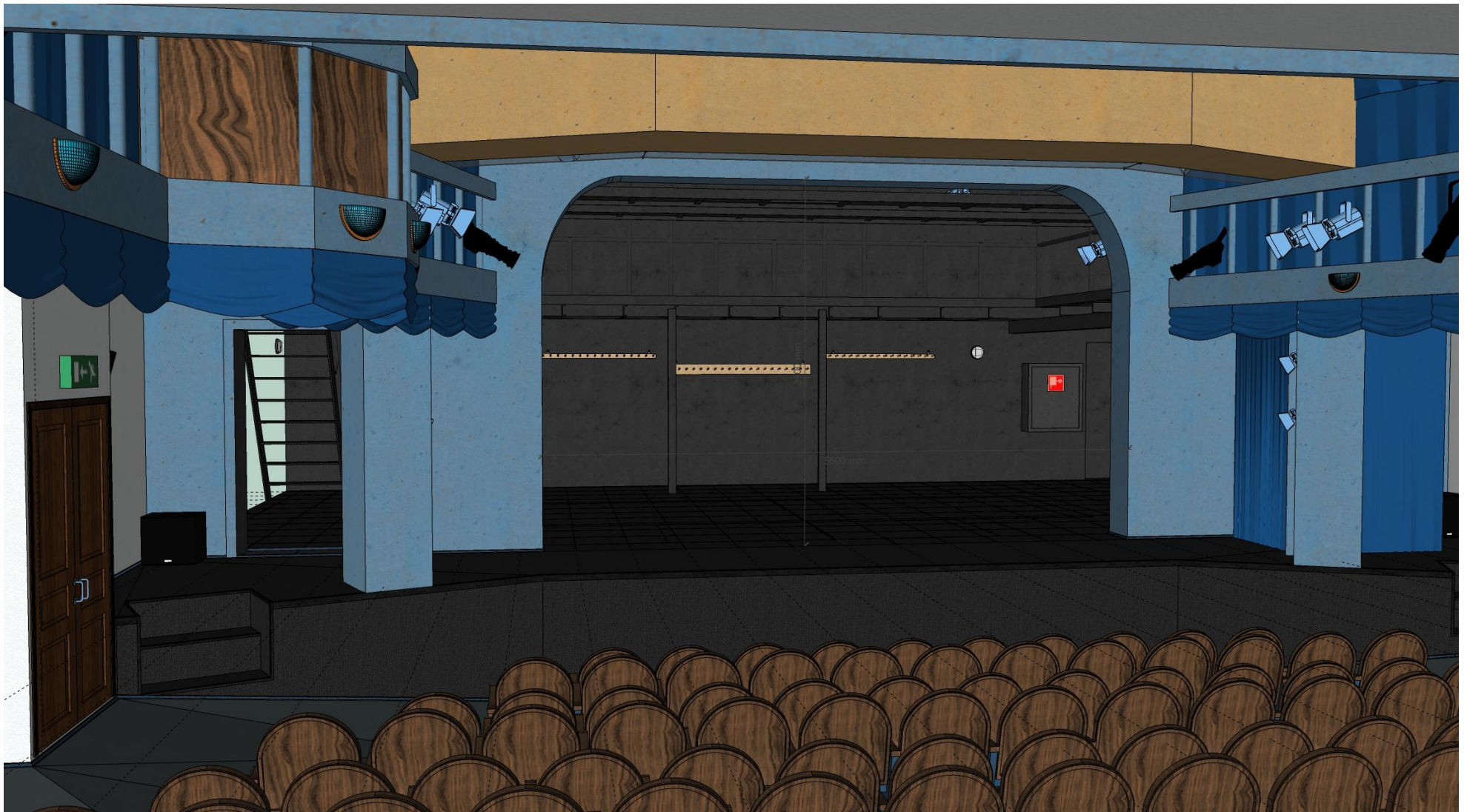


Рис.1 Вид на зеркало сцены со стороны зрительного зала



Рис.2 Вид на правый портал сцены со стороны зрительного зала



Рис.3 Вид на левый портал сцены со стороны зрительного зала

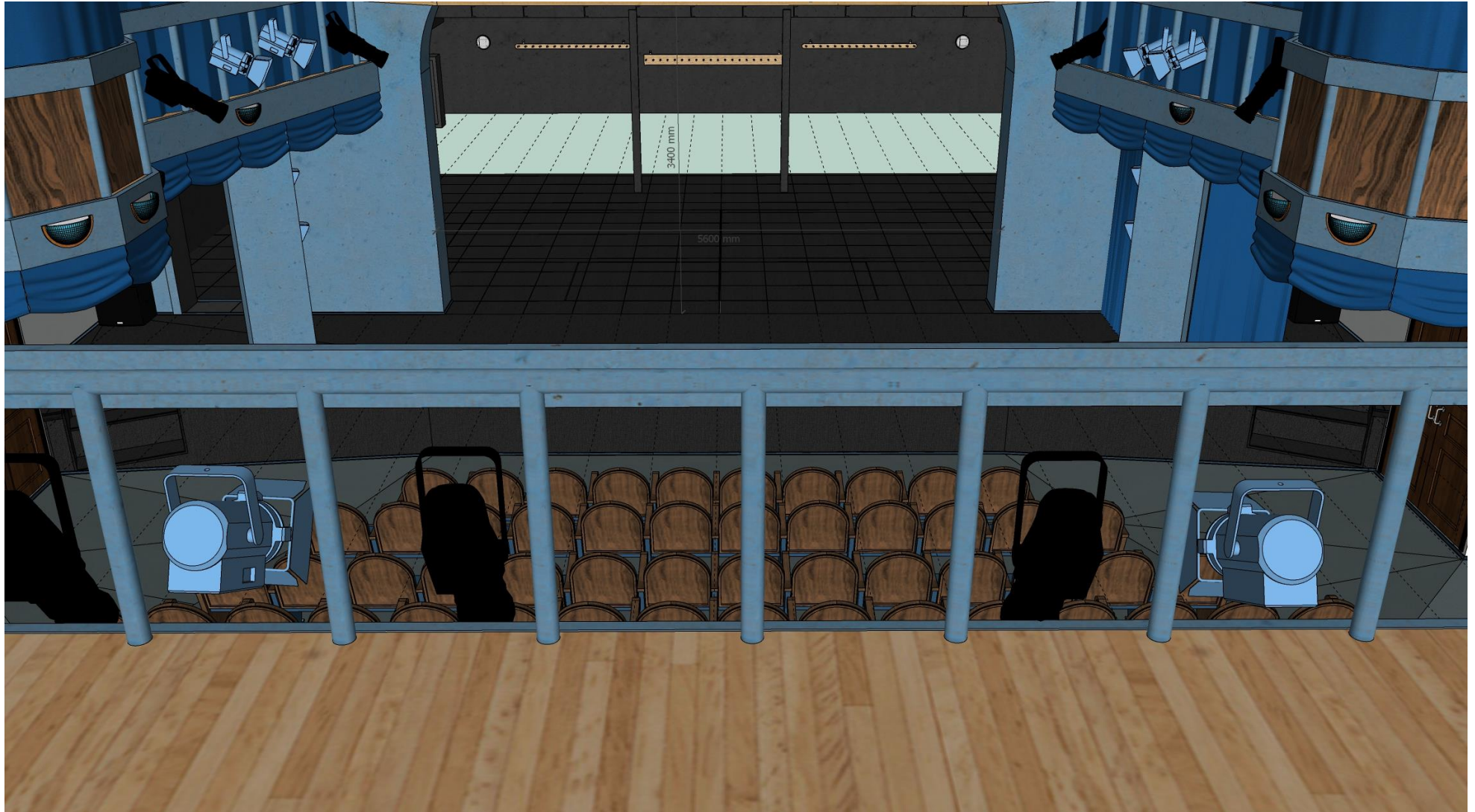


Рис.4 Вид на сцену с балкона



Рис.5 Вид на правый карман сцены

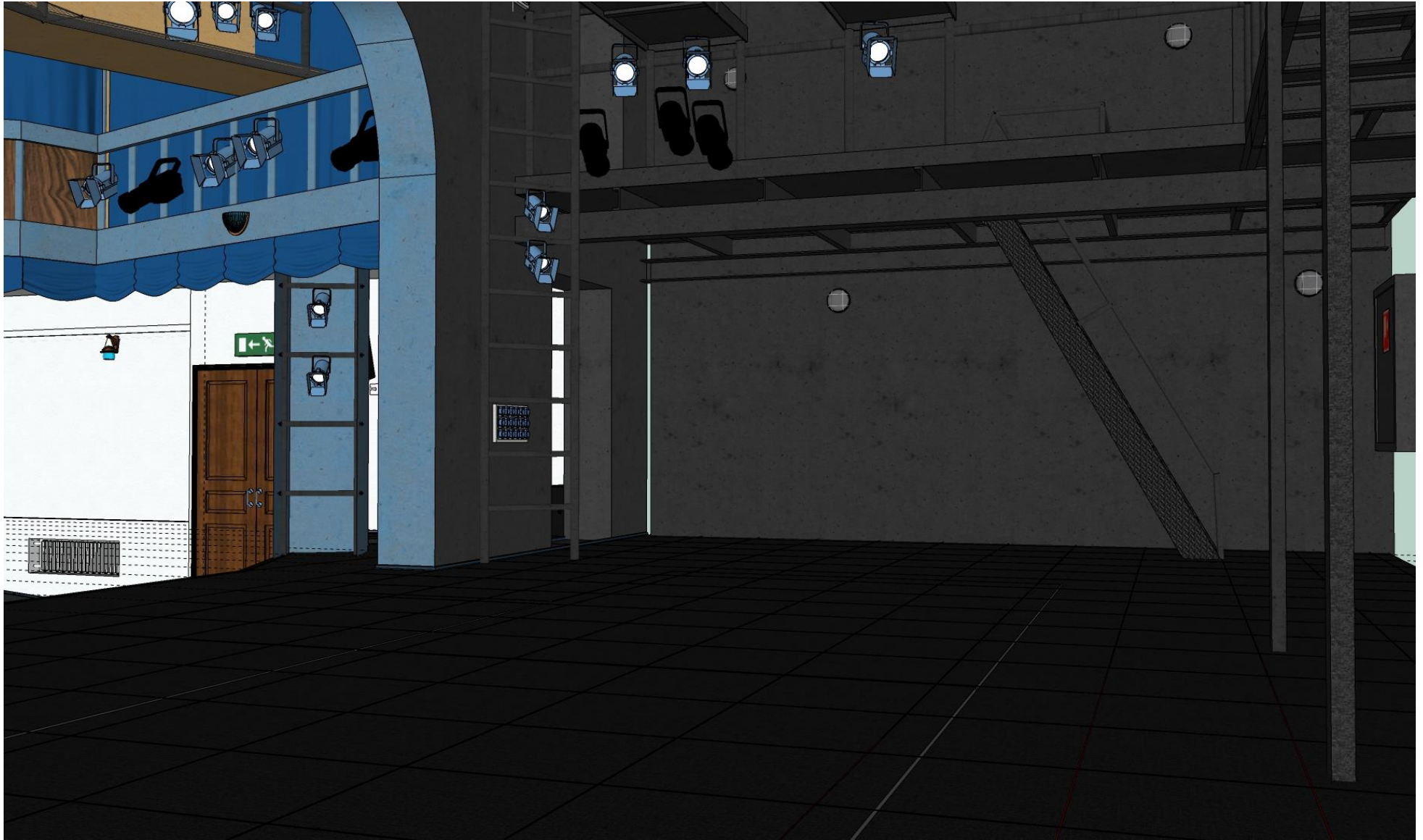


Рис.6 Вид на левый карман сцены

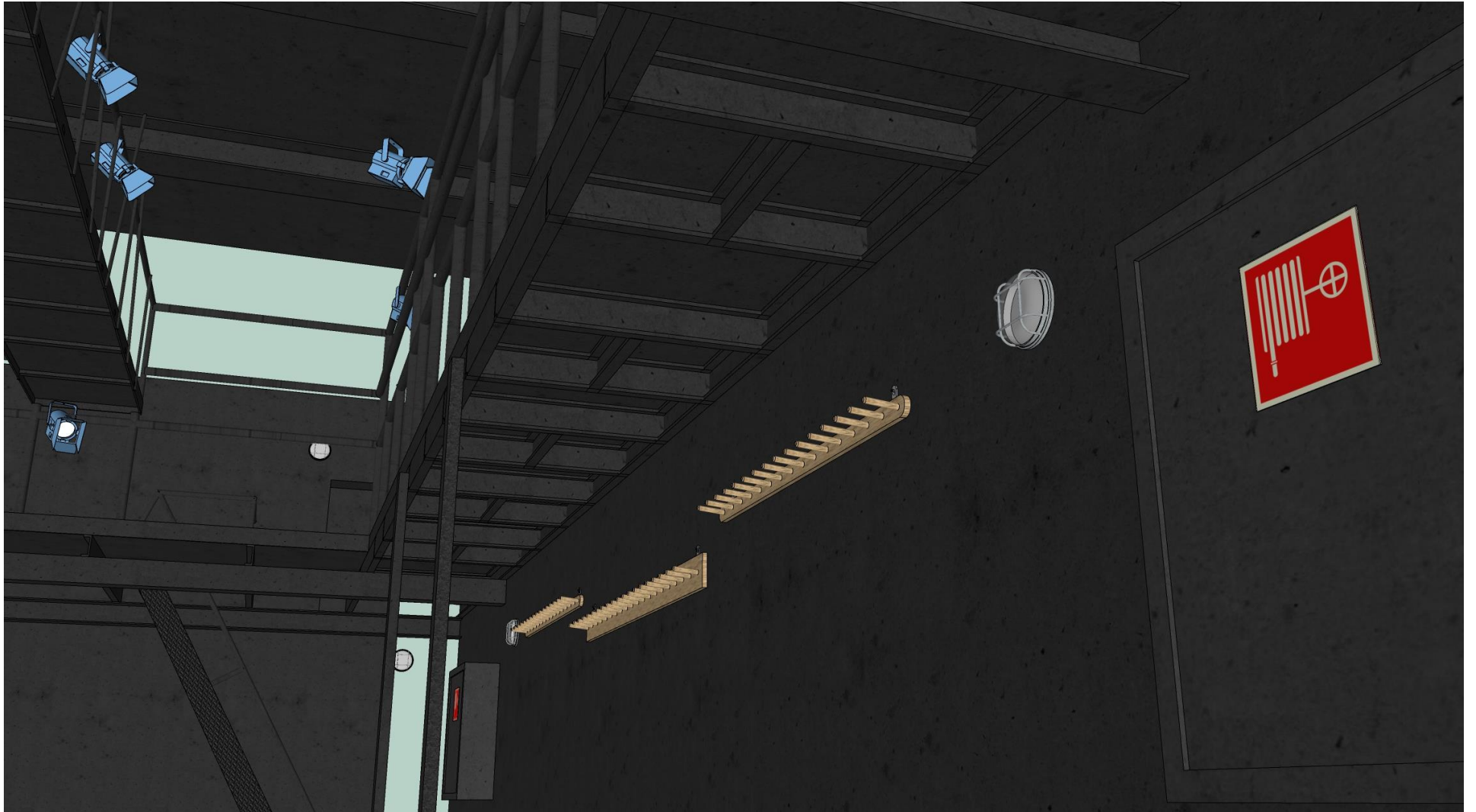


Рис.5 Вид на аръер

1.3 План сцены, разрезы сцены

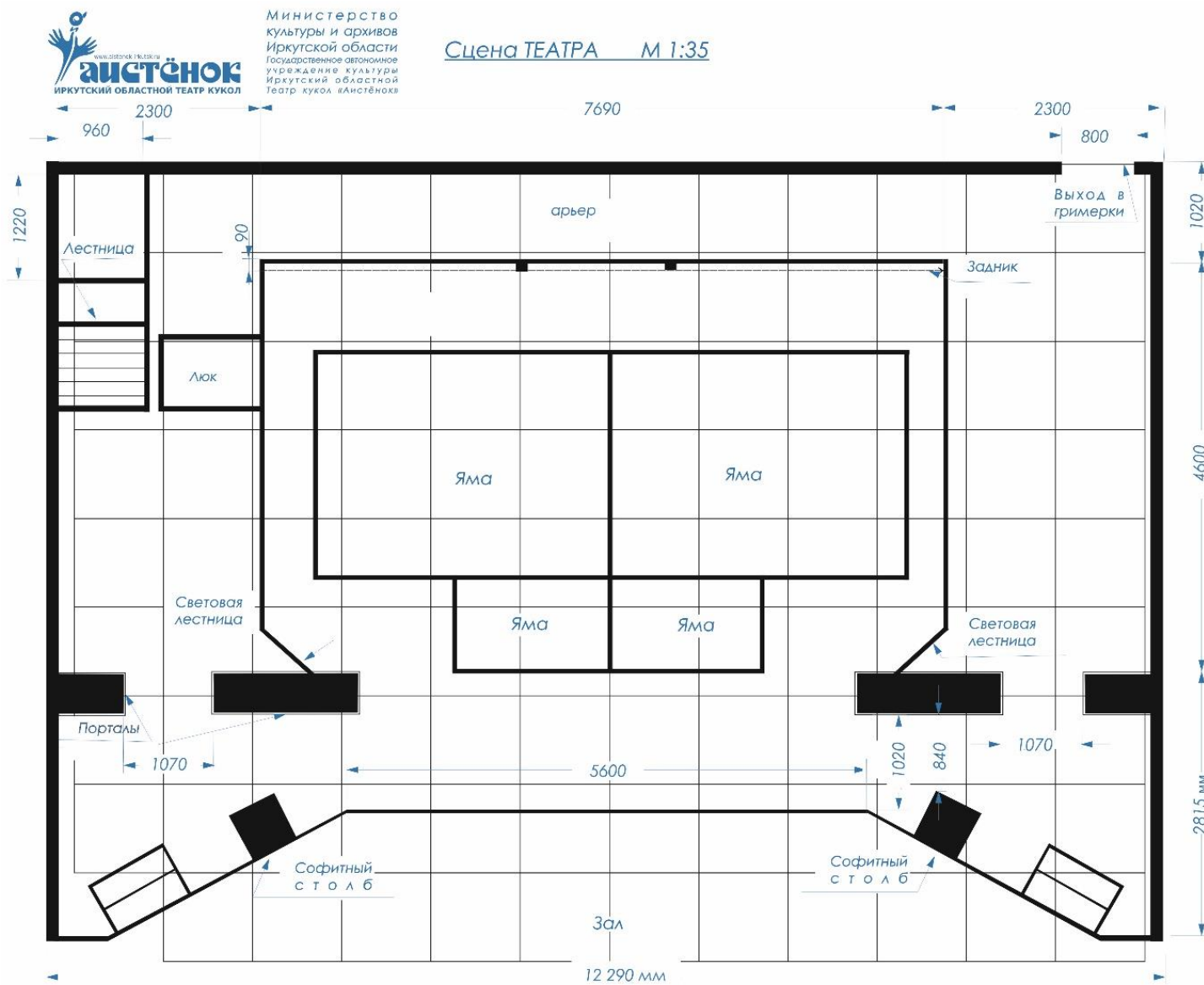


Рис. 1 Планшет сцены. План

СЦЕНА ТЕАТРА профильный разрез м 1:35

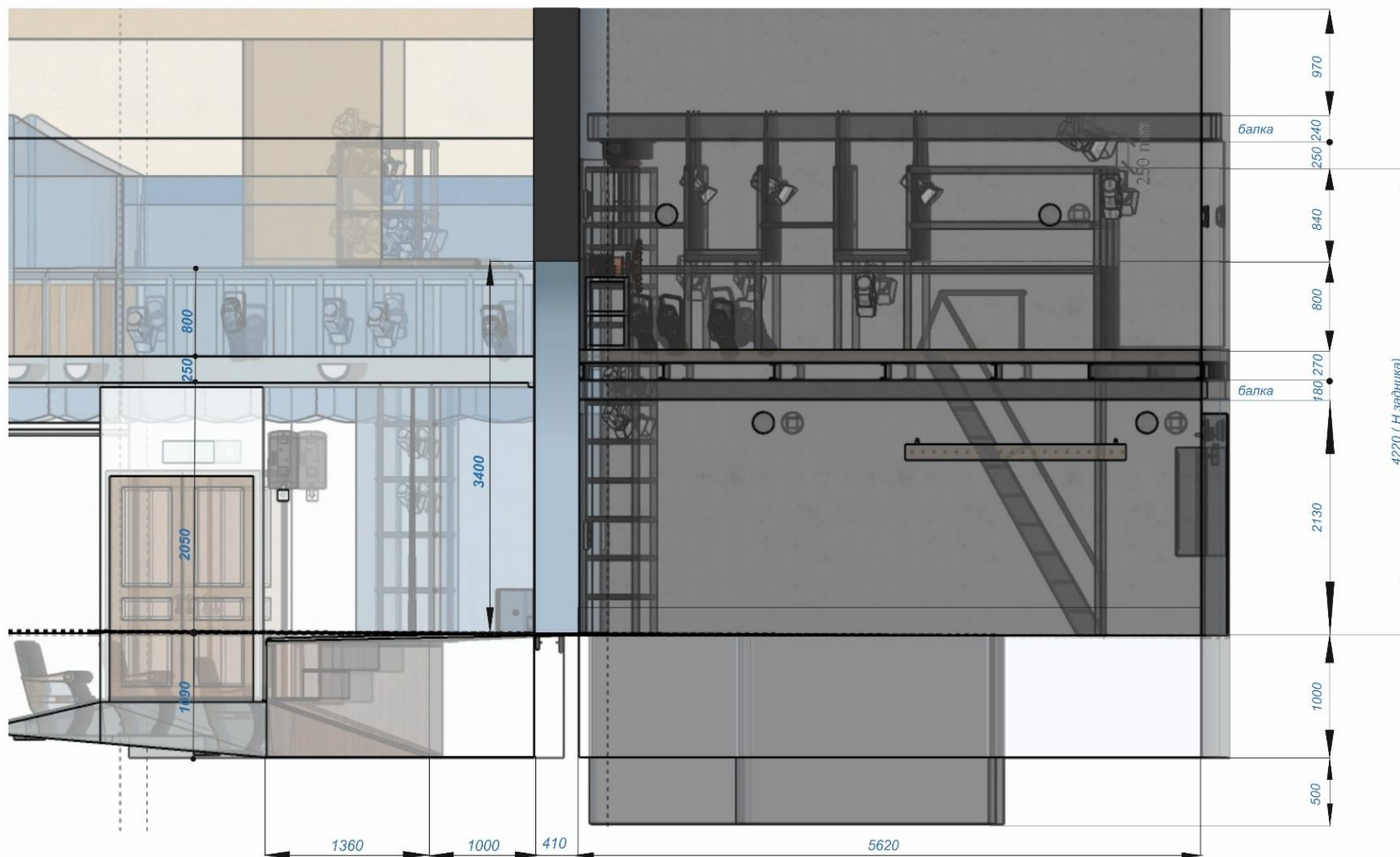


Рис. 2 Профильный разрез сцены и части зрительного зала

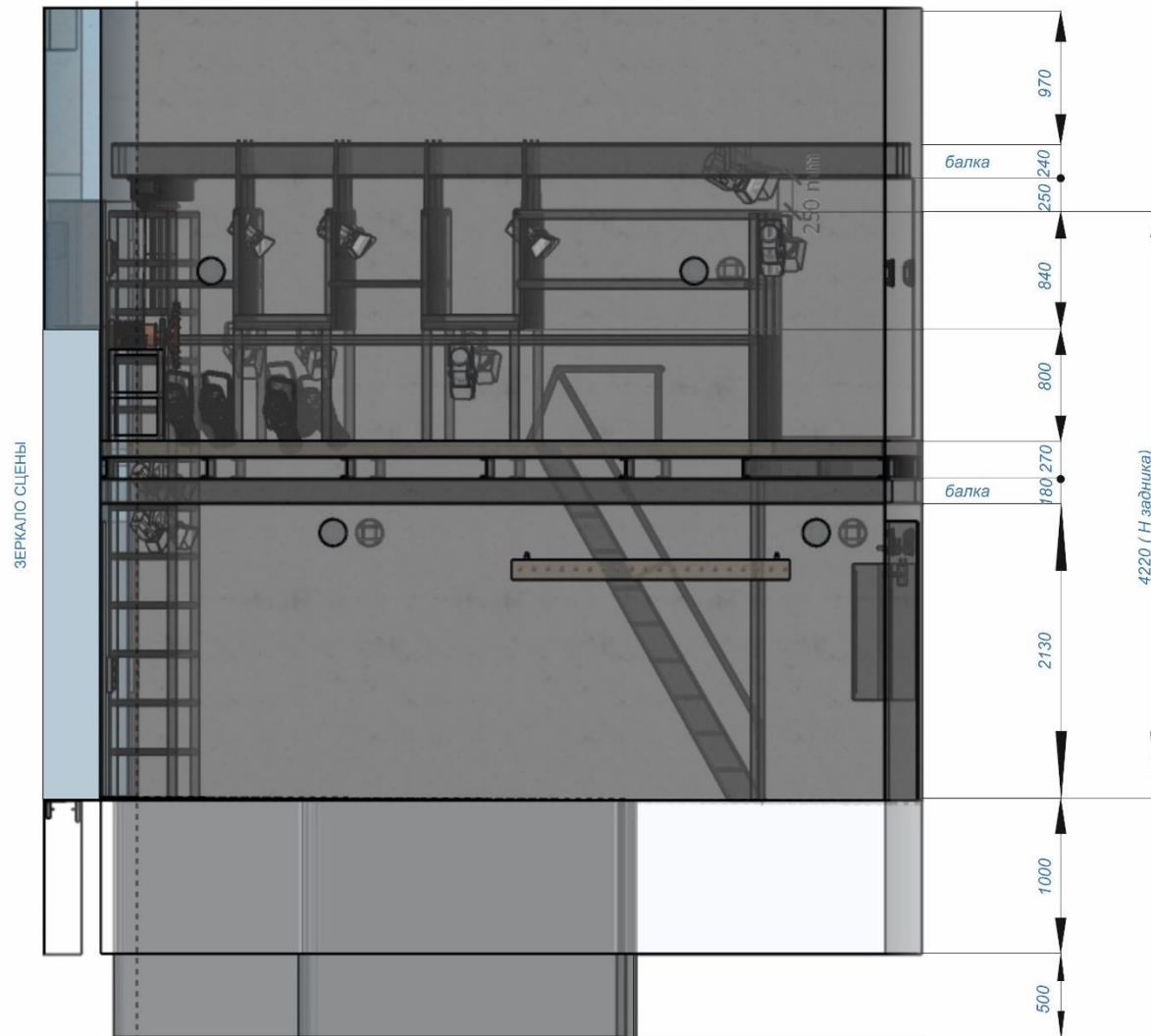


Рис. 3. Профильный разрез сцены.

Сцена разрез фронтальный М 1:35

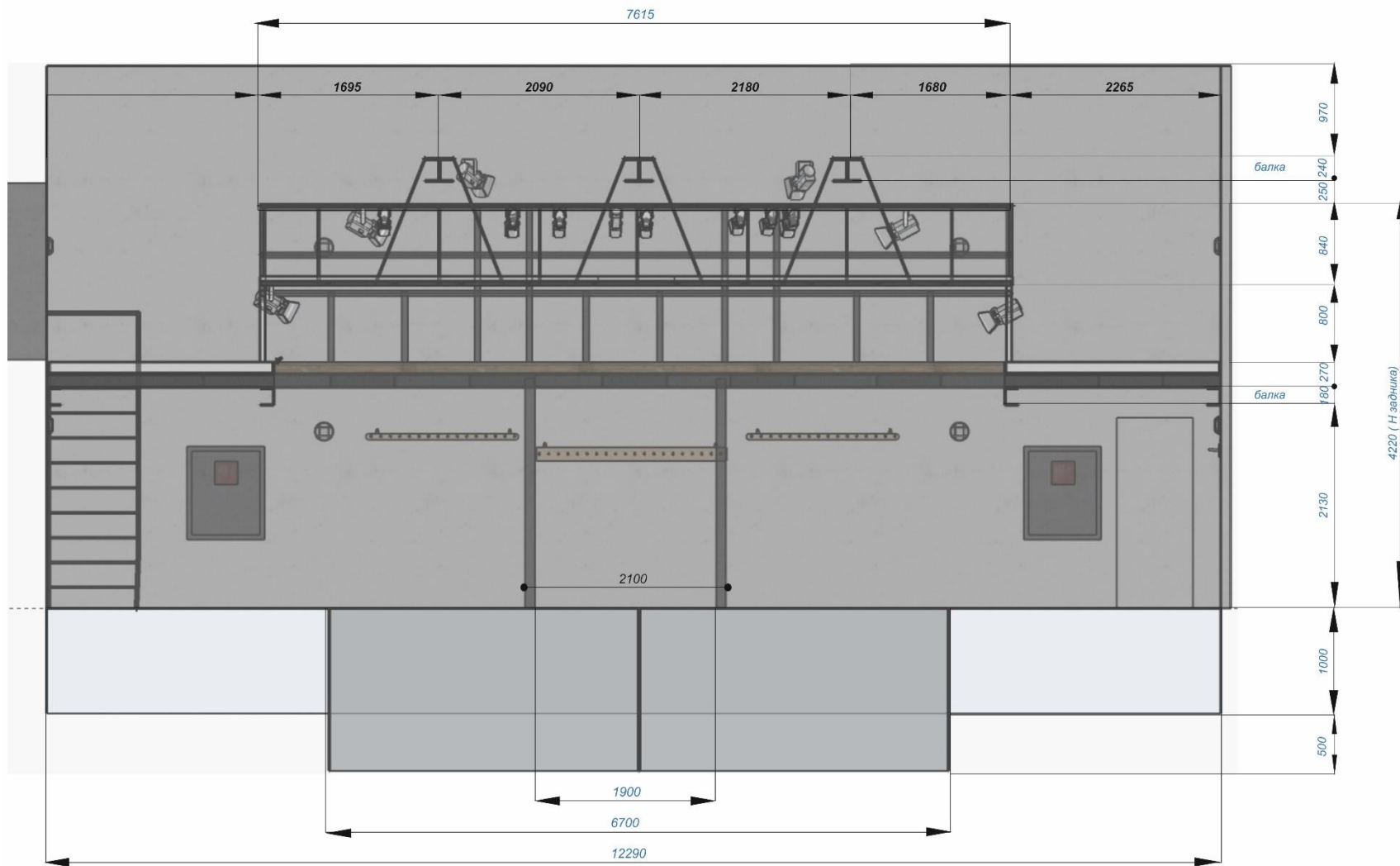


Рис. 4. Фронтальный разрез сцены.

1.4 Виды верхней сцены

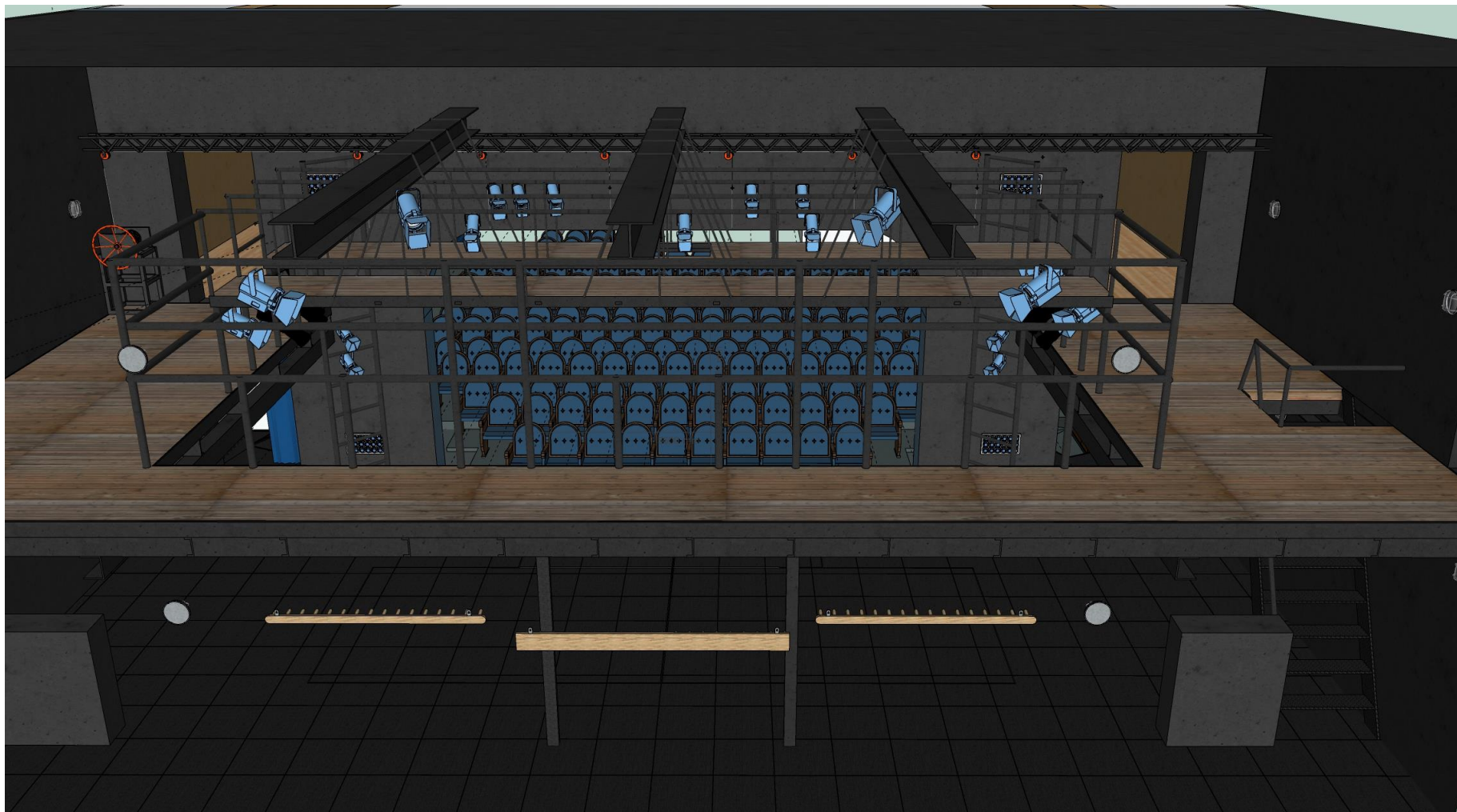


Рис. 1. Вид на мостки верхней сцены

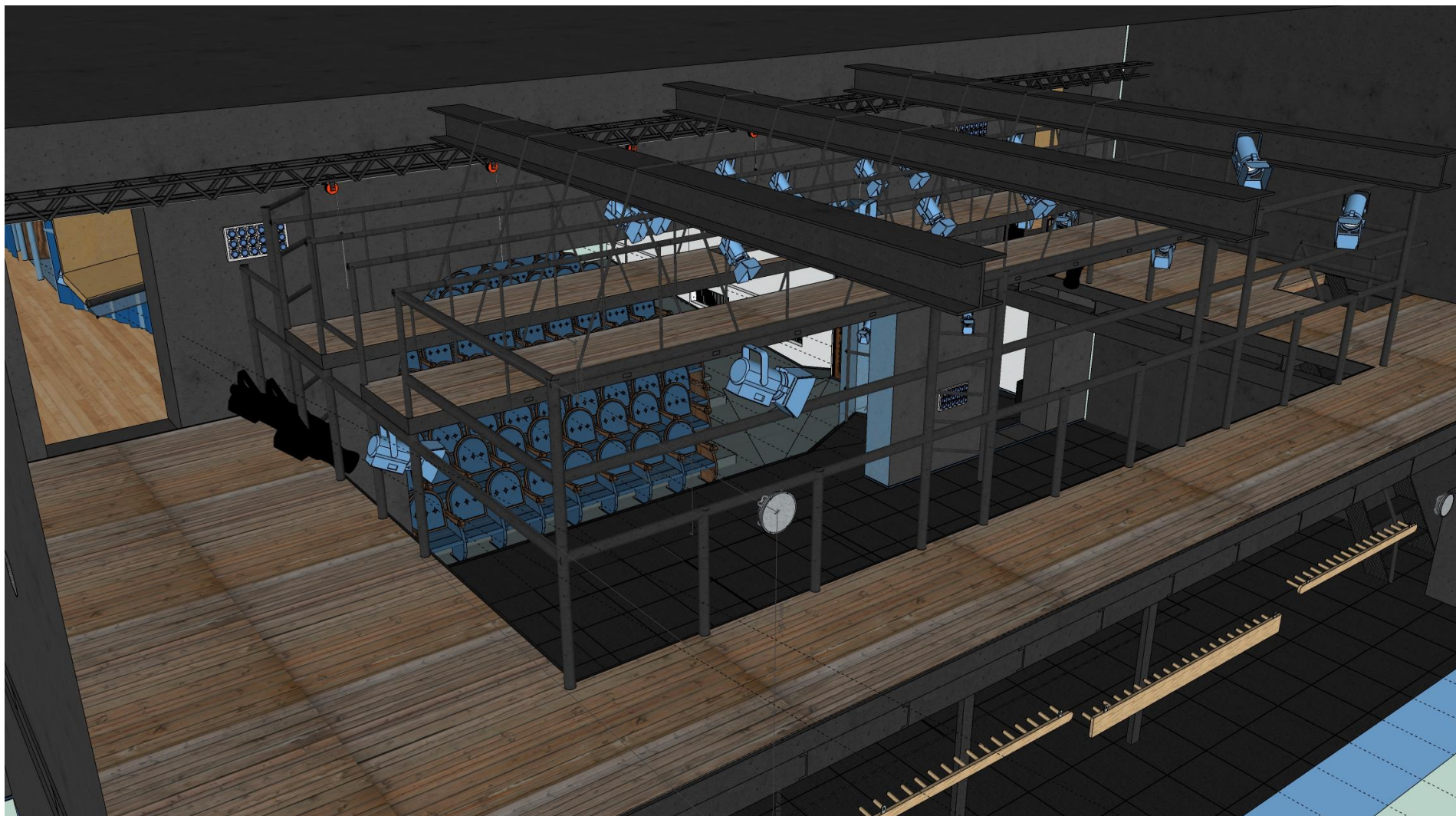


Рис. 2. Вид на технический балкон



Рис. 3. Вид на технический балкон со стороны люка

1.5 План верхней сцены

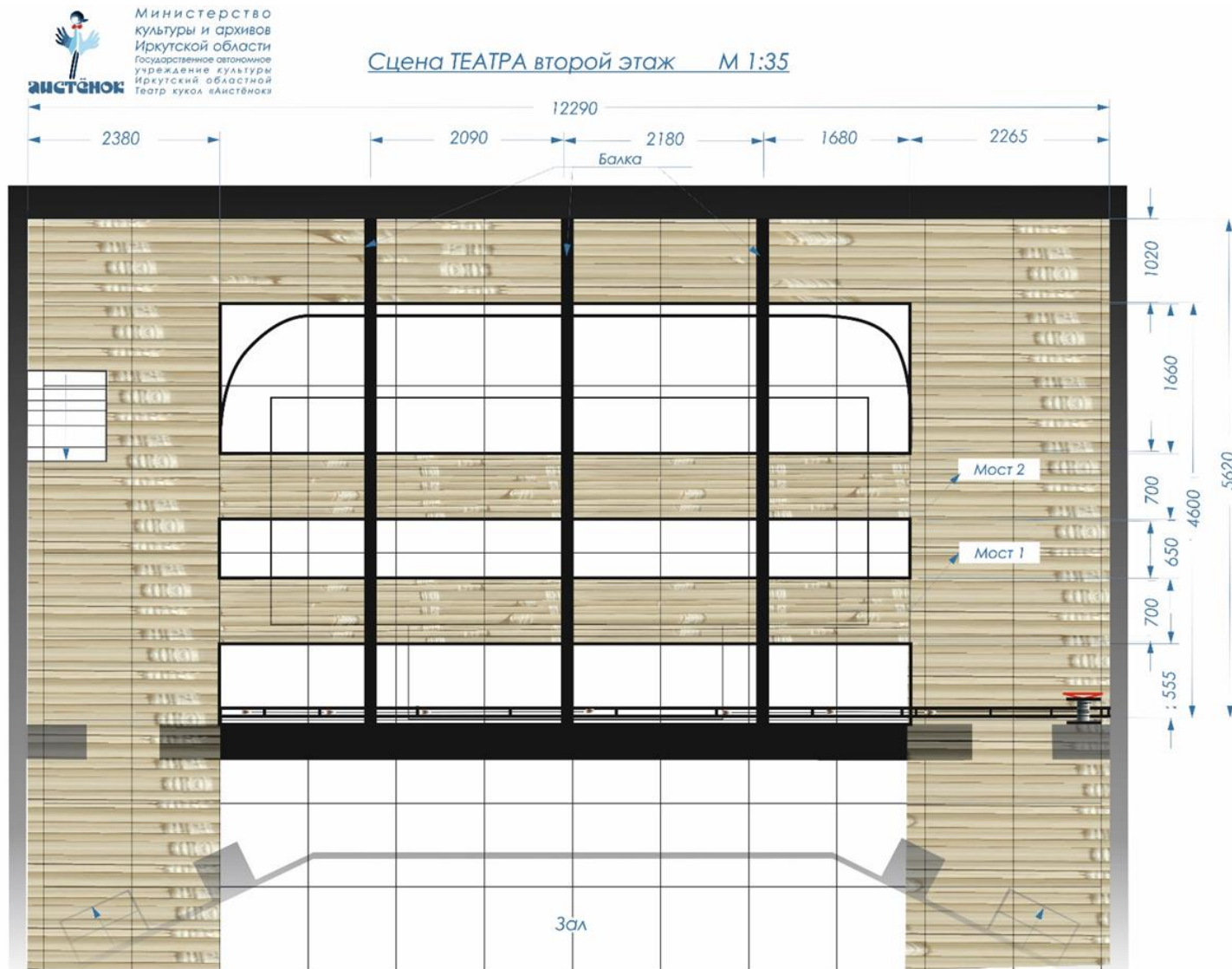


рис. 1 Верхняя сцена

1.6 Зрительный зал:

Зрительный зал представляет собой амфитеатр, оснащенный креслами, трансформируемыми из кресел взрослых в детские.

- вместимость зала-176 мест;
- из зрительного зала 4-е запасных выхода, 2 входа на сцену по боковым лестницам;
- пол зрительного зала -ковролин темно-серого цвета;

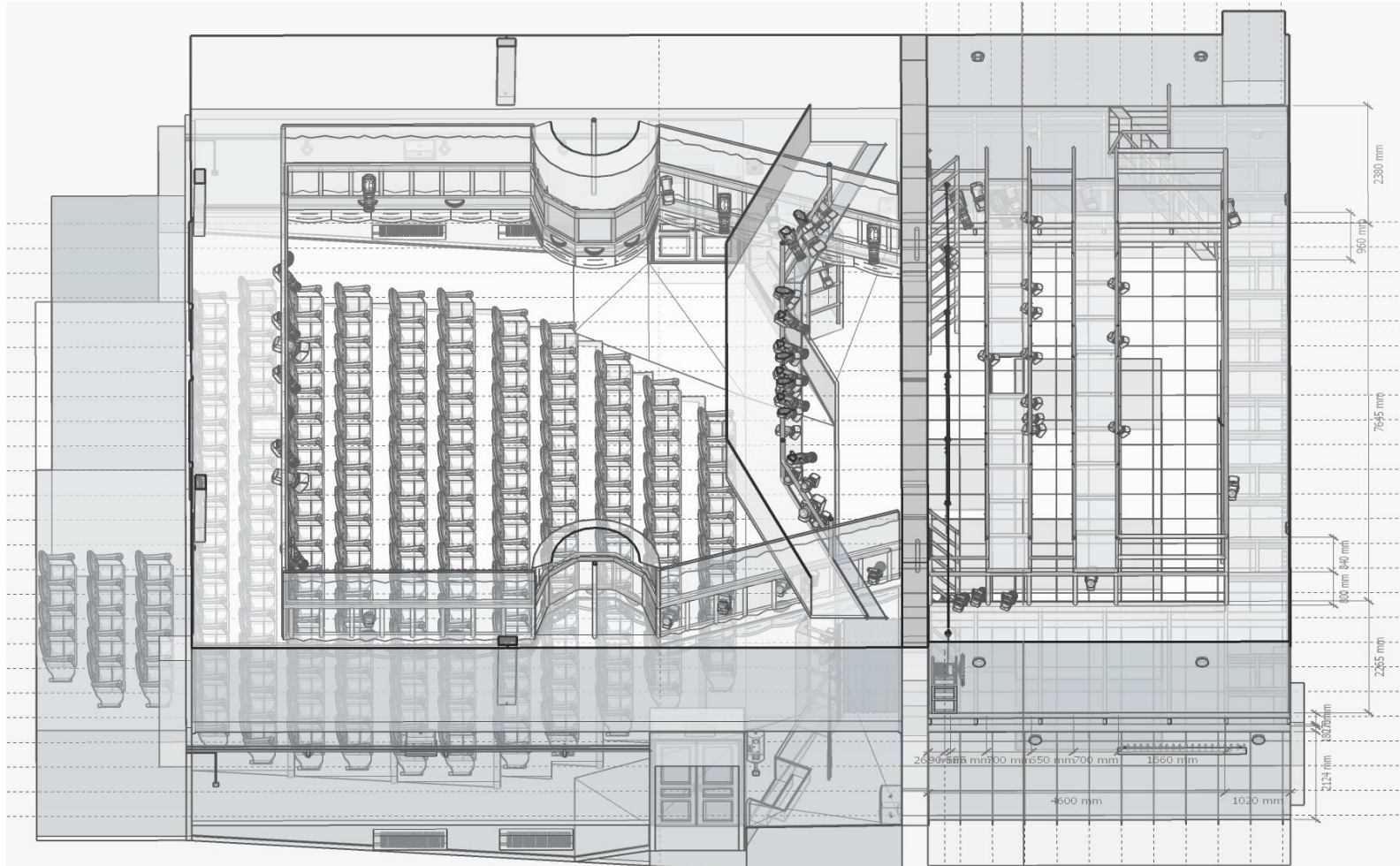


Рис. 1 Общий вид зрительного зала

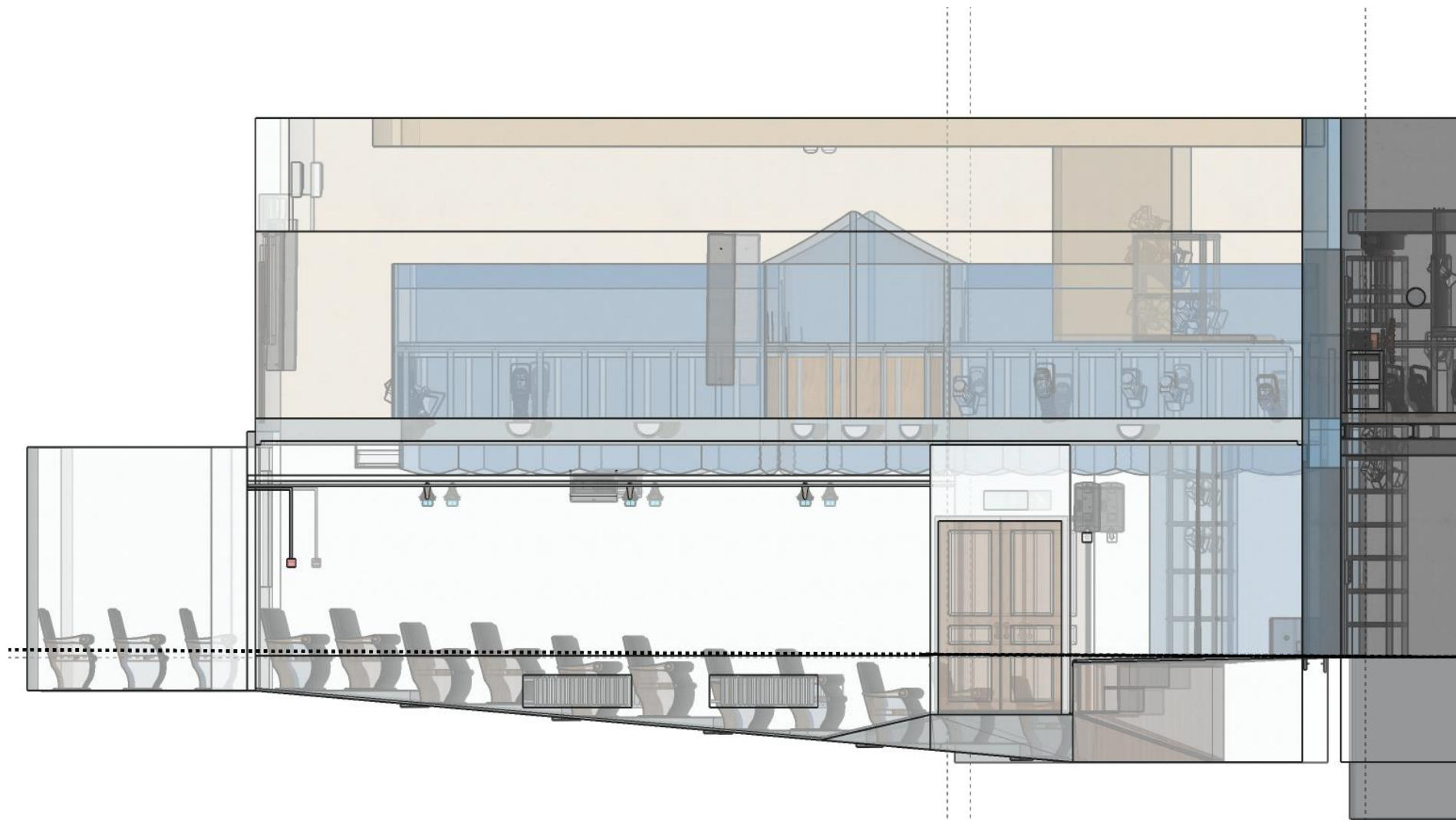


Рис. 2 Профильный разрез зрительного зала

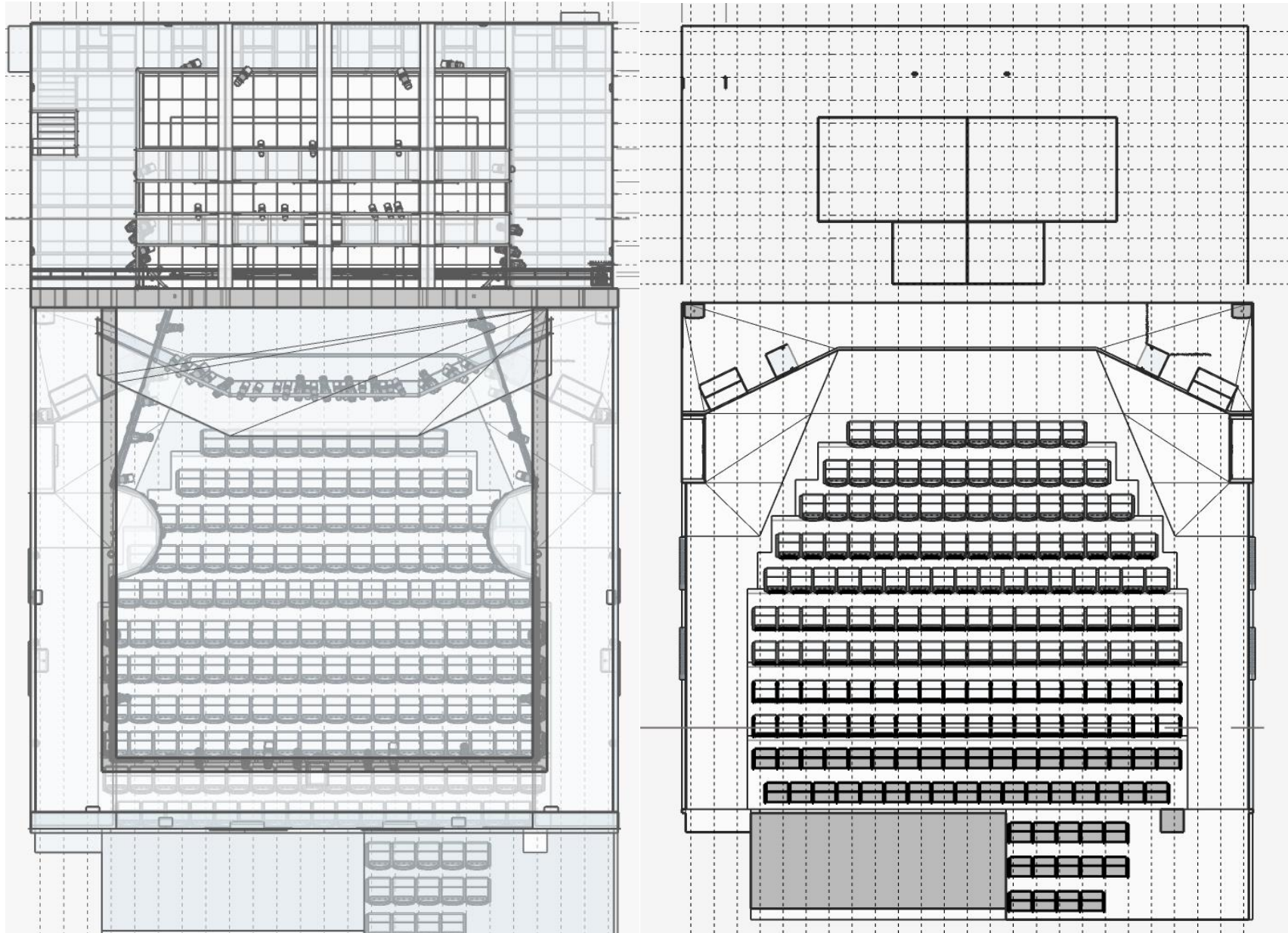


Рис. 3. Зрительный зал. План а)балкона, б) 1 этажа

1.7 Одежда сцены

- Занавес;
- Одежда сцены- черный кабинет (3 плана кулис, 3 плана падуг, 1 задник);
- Серая одежда сцены(3 плана кулис, 3 плана падуг, 1 задник);
- половик черный Ткань «Кирза»
- линолеум синий-глянцевый;
- покрытие сцены-темно-серый ковролин ;



Рис. 2 Вид расположения осветительных приборов перед сценой

3. ЗВУКОВОЕ ОБОРУДОВАНИЕ

3.1 Перечень звукового оборудования

зал на 178 мест оборудован системой звукоусиления

2 акуст системы за задником, арьер. EAW RSX126 BLACK

2 акуст сист зал порталы EAW RSX126 BLACK

2 саб. EAW RSX12 BLACK

4 акуст сист окружения. зала EAW RSX12 BLACK

2 монитора

пульт Ален хит d live c2500 + cdm 32

система потключена и настроена по данте

спектакль ведётся с компьютера iMac Pro (2017)

Студийный процессор эффектов t.c. eielectrontc M 3000

микрофоны 6 радиосистем Баердинамик TG 500 с наголовными радиосистемами

2 ручных радиомикрофона . JTS UF-20R

подвесные 2 шт

динамические см 58 (4 шт)

так же в театре имеются муз инструменты

барабанная установка

басовый и гитарные комбо усилители (+гитара и бас)

синтезатор

цировое фортепиано

Ханг , конги, Бубен,

4. ВИДЕООБОРУДОВАНИЕ

4.1 Перечень видеооборудования

№ п/п	Наименование	Кол-во
1	проектор Acer H5380BD	1 шт
2	Проектор Barco G60-W10	1 шт
3	Проектор мультимедиа Optoma W320UST	1 шт
4	Видеокамера Sony PXW-Z190	3 шт
5	Видео микшер	3 шт
6	Рекордер	3 шт
7	Конвертеры	3 шт
8	Штатив для видеокамеры Libec LX7M	3 шт

! Видео транслируется :

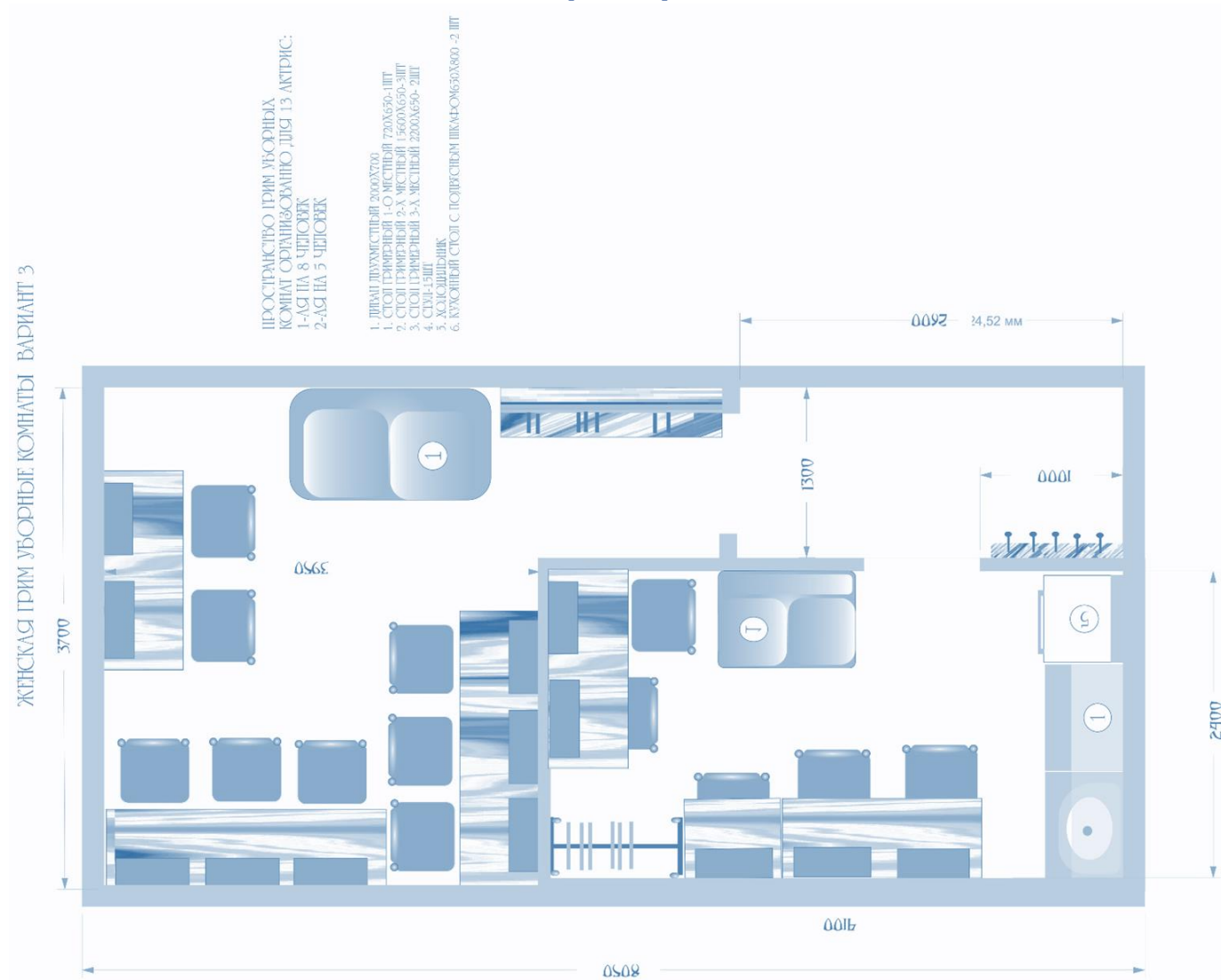
— с ноутбука;

— с основного компьютера, с которого ведётся спектакль

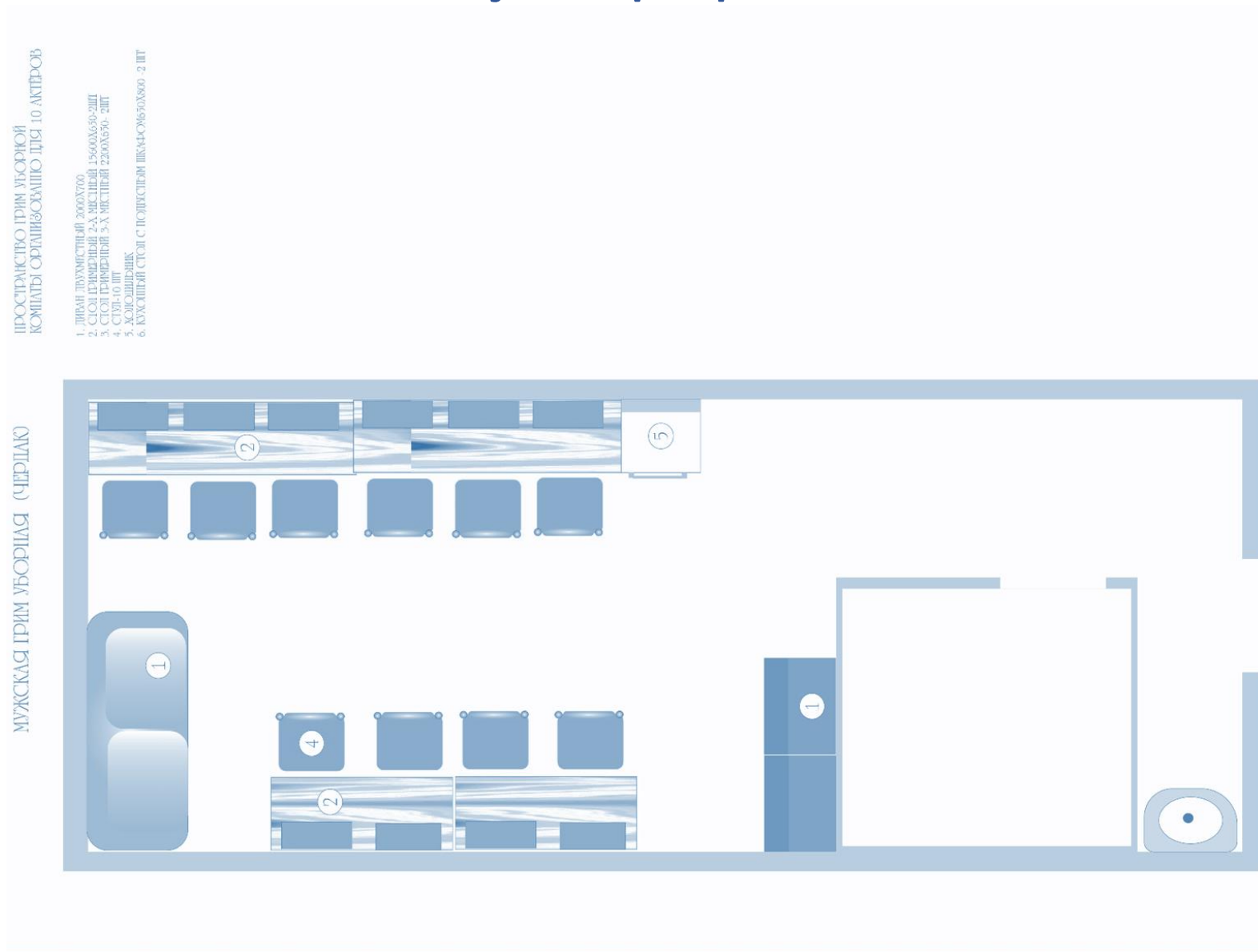
Используется программа Qlab 4.7

5. ГРИМЕРНЫЕ КОМНАТЫ

5.1 Женские примерные комнаты

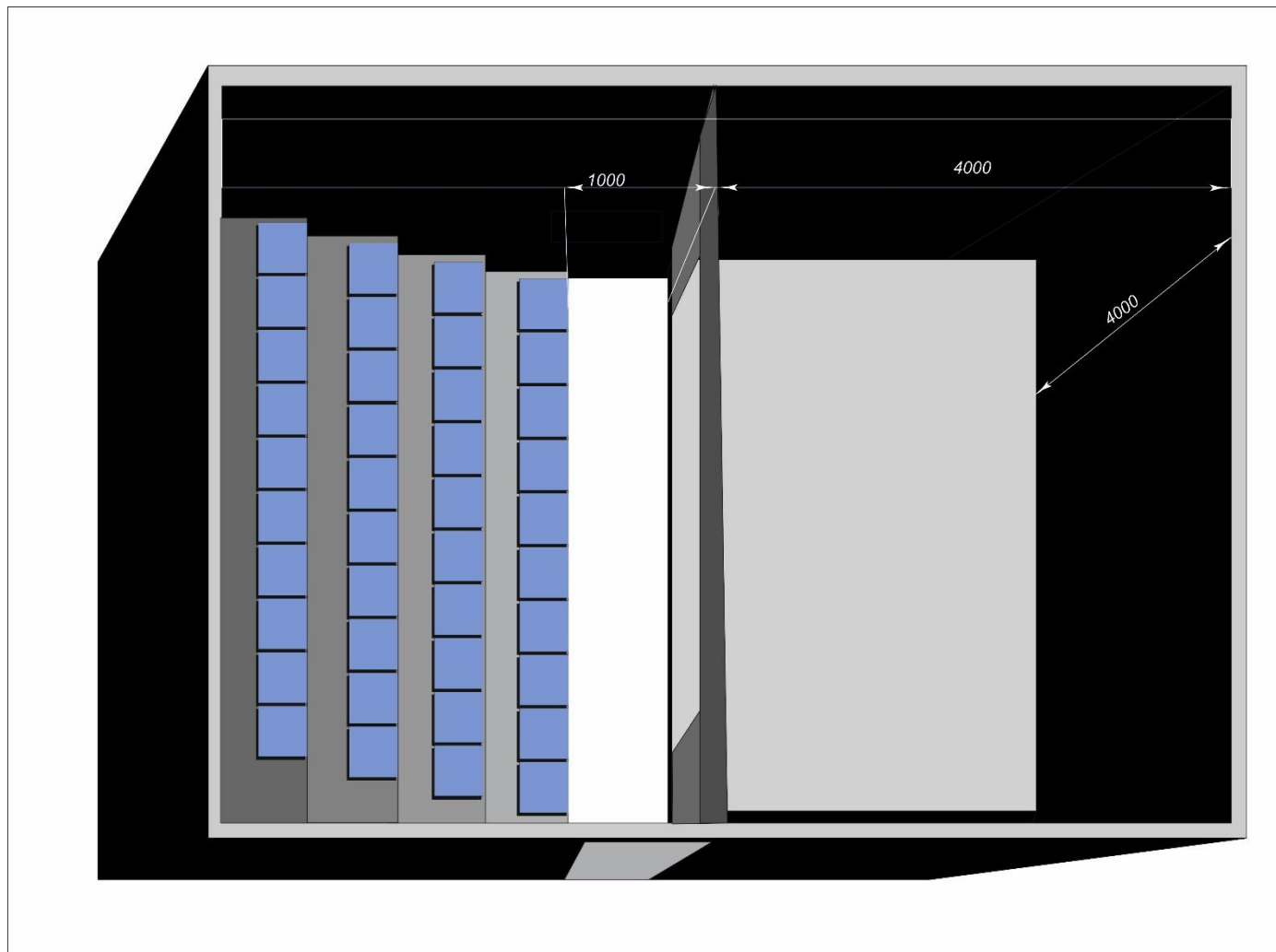


5.2 Мужская гримерная комната

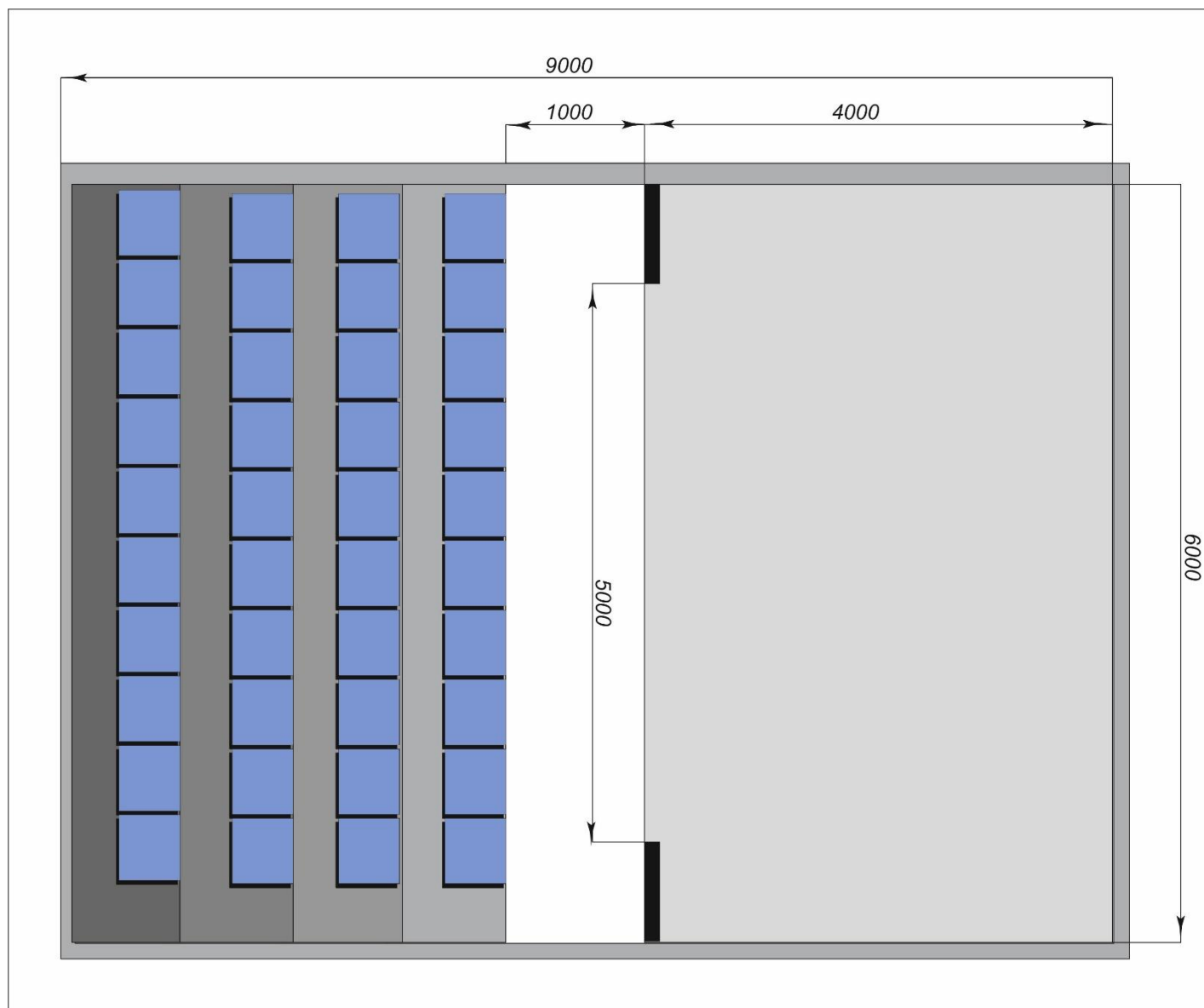


6. МАЛАЯ СЦЕНА ТЕАТРА

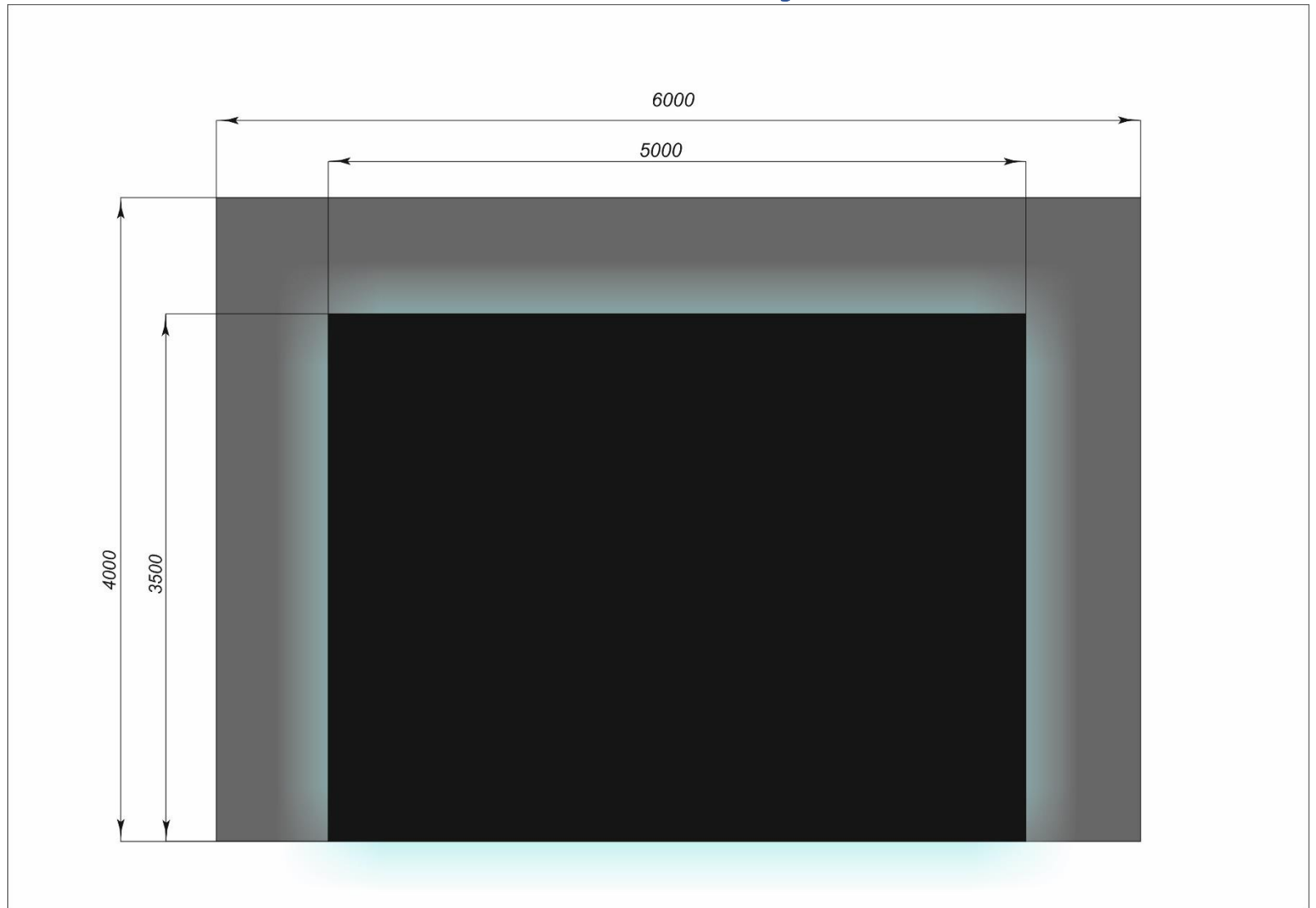
6.4 Общий вид



6.5 План



6.6 Вид на сцену



7. МЕСТО РАСПОЛОЖЕНИЯ ТЕАТРА НА КАРТЕ

Адрес : г. Иркутск, ул. Байкальская д. 32

